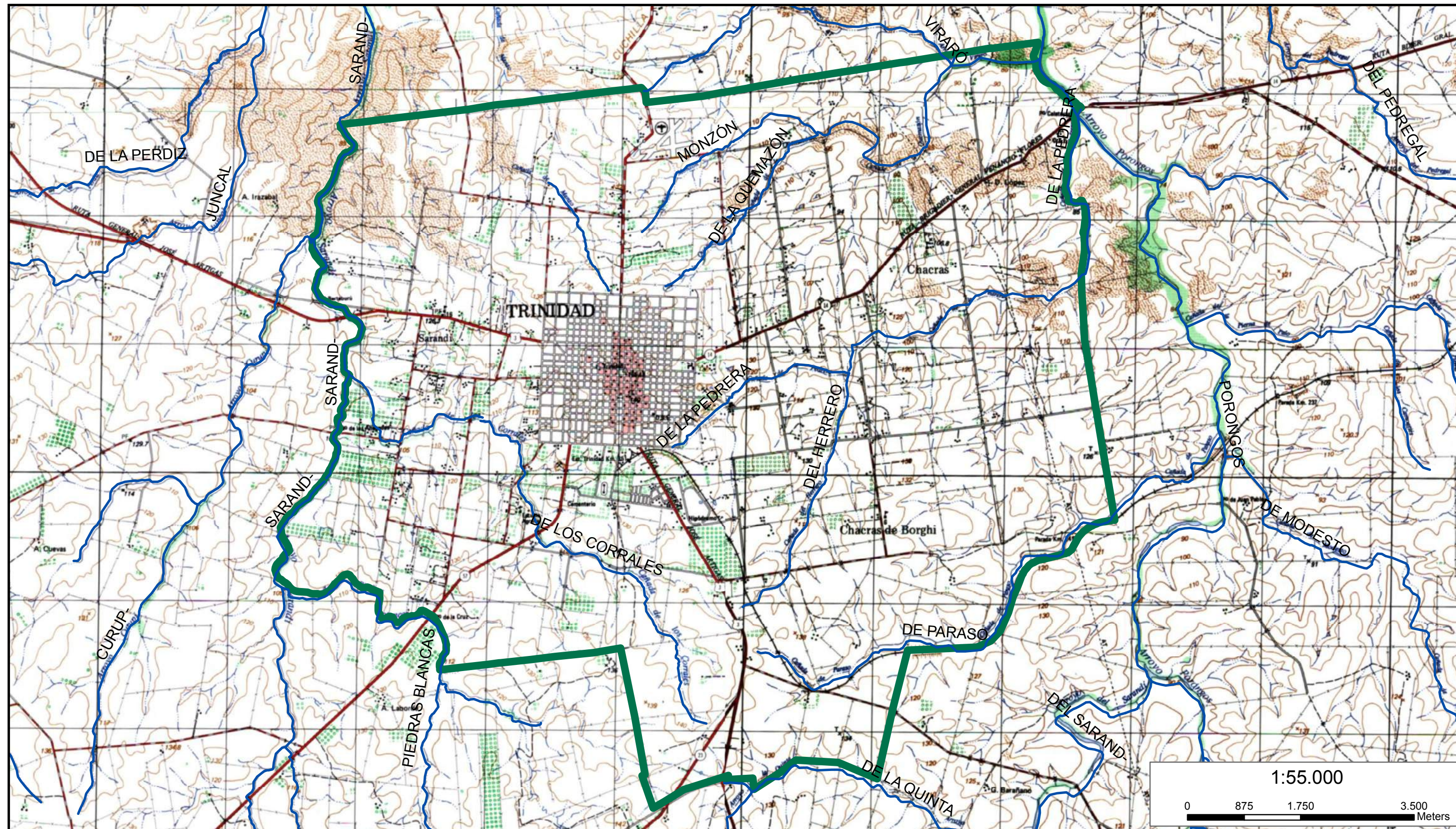
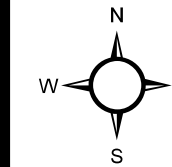


PLAN LOCAL DE TRINIDAD



MVOTMA - DINOT
INTENDENCIA DPAL. DE FLORES



Referencias

- HIDROGRAFÍA
- LIMITE DE MICRORREGION



PREPARADO Y PUBLICADO POR EL SERVICIO GEOGRÁFICO MILITAR E IMPRESO EN LA IMPRENTA DEL EJÉRCITO EN OCTUBRE DE 1994



SIGNOS	CONVENCIONALES
CAMINOS Tramitado todo el año Pavimentado las dos direcciones dos o más vías Calle vía Revestimiento pétreo Revestimiento mejorado sin pavimento Tramitado en tiempo seco Sin pavimento Señales de rutas principal, secundaria Vía normal, vía doble Estación, parada, plaza gratuita Paso a nivel, paso sobre nivel	Casa aislada, edificio que excede de 25 x 25 metros, depósito Escuela, iglesia, hospital, policía Cementerio, plaza de deportes PUNTOS DE CONTROL Vertice geodésico, punto de apoyo, punto tipo Puntos secundarios (identificados, no identificados) ELEMENTOS HIDROGRÁFICOS Curva maestra, simple, suplementaria, aproximada Desarrollo, rillado o vertedizo, depresión o barranca Arroyo, afloramiento rocoso VEGETACIÓN Monte natural, artificial, frutal Vedado, chaca o quipa, pajonal Chacal, pajonal, pinar ELEMENTOS HIDROGRÁFICOS Lago o laguna permanente Curso de agua con más de 50 m. de ancho Curso permanente, intermitente Canal, sauzar Bañado, arroyal, zona inundable Fondederos para instalaciones portales, represas CENTROS POBLADOS Capital departamental Ciudad de más de 10.000 hab. Población de 2.500 a 10.000 hab., de 500 a 2.500 hab. Población de 40 a 100 casas, centro poblado de 5 a 40 casas TACUAREMBO LA PAZ CHUY Achar Neptunia Empalme Saucedo
FERROCARRILES Vía normal, vía doble Estación, parada, plaza gratuita Paso a nivel, paso sobre nivel	
LIMITES Intencional, departamental OBRAS PÚBLICAS, INDUSTRIALES Y ESPECIALES Tanque, depósito de agua, mina o canchales Escaleras, escalinatas con más de 15 m. de ancho Muelle, muelle con más de 20 m. de ancho Faro, molino Aeropuerto, aeródromo, pista de campo COMUNICACIONES Y ELEMENTOS MISCELANEOS Punto de empujamiento, madera, ferrocarril Paso, picada, acancharito Alambriado, cerco de paja	

RED HIDROGRÁFICA MICRORREGION

Trinidad, Agosto de 2012

FUENTE:
 Servicio Geográfico Militar
 Intendencia Departamental de Flores
 Sistema Información Geográfico
 Op. Sig Fabián Zubiria - N° 1620

L4